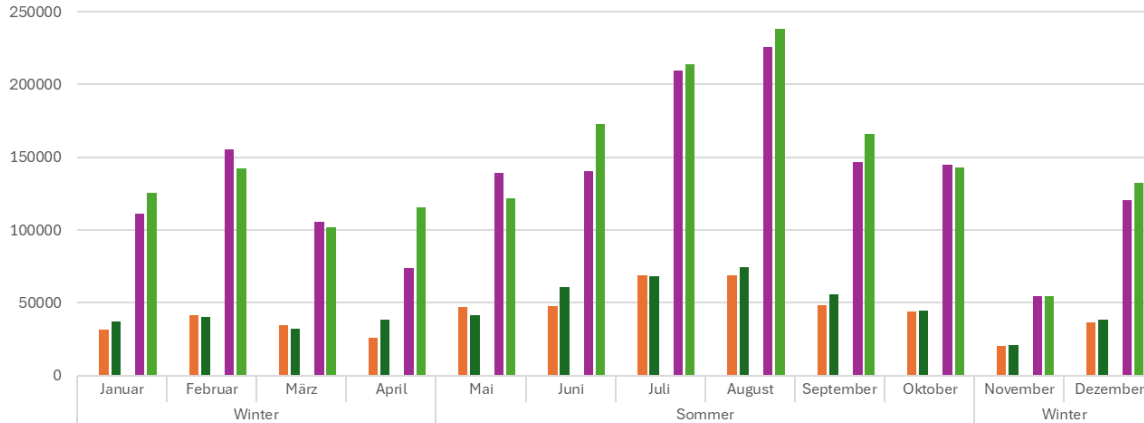




## Touristische Zahlen im saisonalem Fokus Winter/Sommer 2025 zu 2024

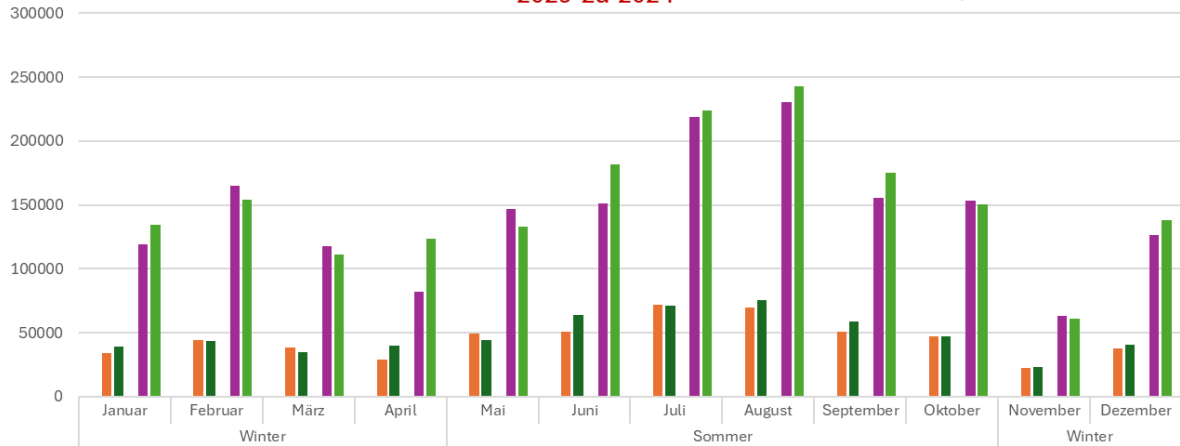


	Januar	Februar	März	April	Mai	Juni	Juli	August	September	Oktober	November	Dezember
<b>Ankünfte</b>												
■ 2024	31.364	41.702	34.880	26.224	47.261	47.759	69.222	69.252	48.503	44.358	20.418	36.491
■ 2025	36.945	40.324	32.211	38.375	41.765	61.045	68.574	74.756	56.068	44.557	20.850	38.637
<b>Übernachtungen</b>												
■ 2024	111.290	155.245	105.462	74.223	138.947	140.288	209.526	225.776	146.521	144.718	54.449	120.551
■ 2025	125.491	142.479	101.975	115.865	121.717	172.852	214.015	237.946	166.013	142.749	54.748	132.685

■ Ankünfte ■ 2024 ■ 2025 ■ Übernachtungen ■ 2024 ■ 2025



## Gestamt Zahlen im saisonalem Fokus Winter/Sommer 2025 zu 2024



	Winter				Sommer				Winter			
■ Ankünfte												
■ 2024	33.773	44.254	38.231	28.741	49.295	50.522	71.622	69.936	50840	46840	22439	37843
■ 2025	39.147	43.131	34.844	40.096	44.258	63.622	70.978	75.387	58610	46957	22888	40277
■ Übernachtungen												
■ 2024	119.392	165.260	117.468	82.193	146.773	151.181	218.765	230.706	155497	153051	63073	126170
■ 2025	134.511	154.216	111.291	123.313	132.999	181.816	223.518	242.392	174757	150201	61104	138140

■ Ankünfte ■ 2024 ■ 2025 ■ Übernachtungen ■ 2024 ■ 2025