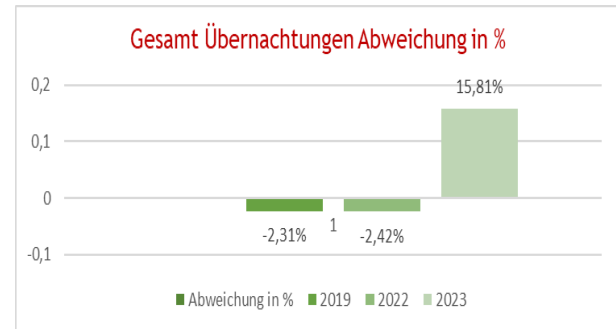
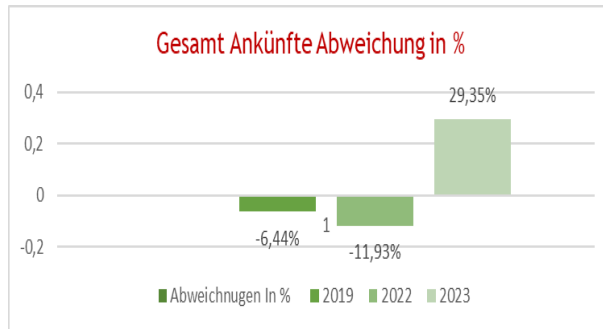
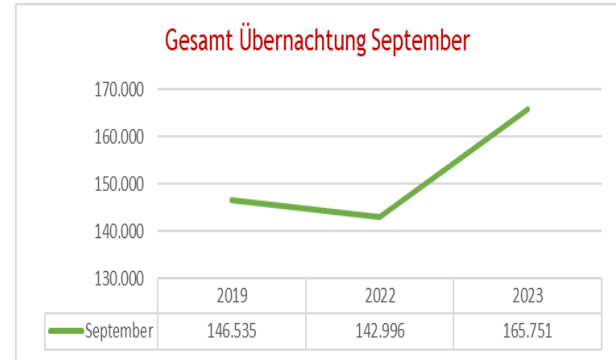
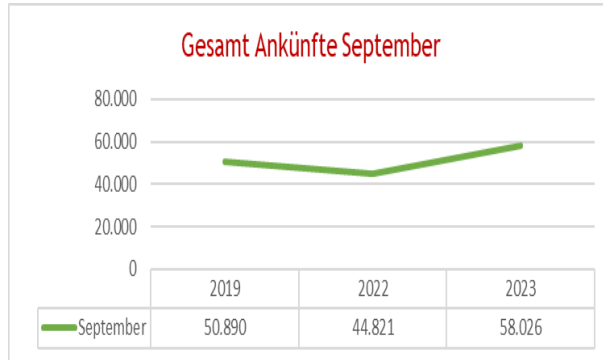


Garmisch  
Partenkirchen



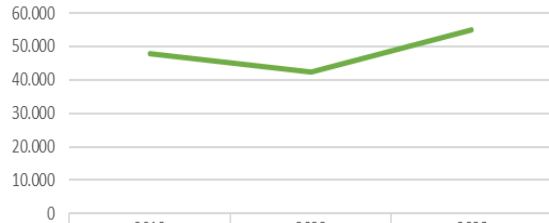
# Touristische Zahlen für September 2023

## Gesamt Zahlen für September 2023 im Vergleich 2023-2022 zu 2019



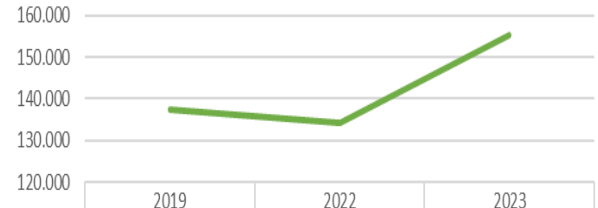
## Touristische Zahlen für September 2023 im Vergleich 2023-2022 zu 2019

### Touristische Ankünfte September



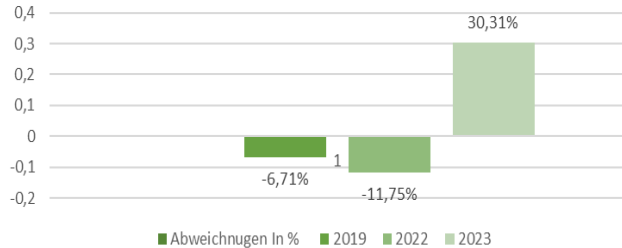
Jahr	2019	2022	2023
September	47.859	42.236	55.087

### Touristische Übernachtungen September

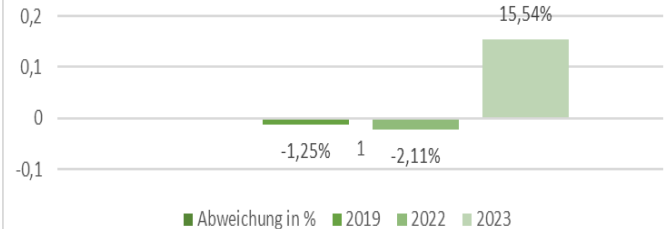


Jahr	2019	2022	2023
September	137.270	134.380	155.411

### Ankünfte Abweichung in %

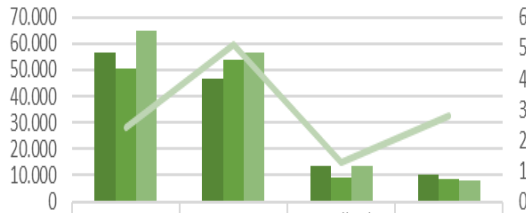


### Übernachtungen Abweichung in %



## Übernachtungszahlen für September 2023 im Jahresvergleich 2023-2022 zu 2019

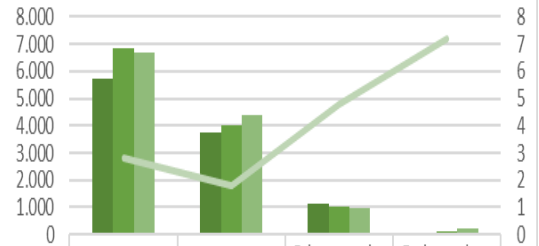
### Übernachtung nach Kategorie September



■ 2019	56.410	46.905	13.394	9.993
■ 2022	50.582	54.009	9.396	8.397
■ 2023	64.947	56.651	13.304	8.279
— Aufenthaltsdauer	2,4	5,1	1,3	2,8

■ 2019 ■ 2022 ■ 2023 — Aufenthaltsdauer

### Übernachtungen nach Kategorie September

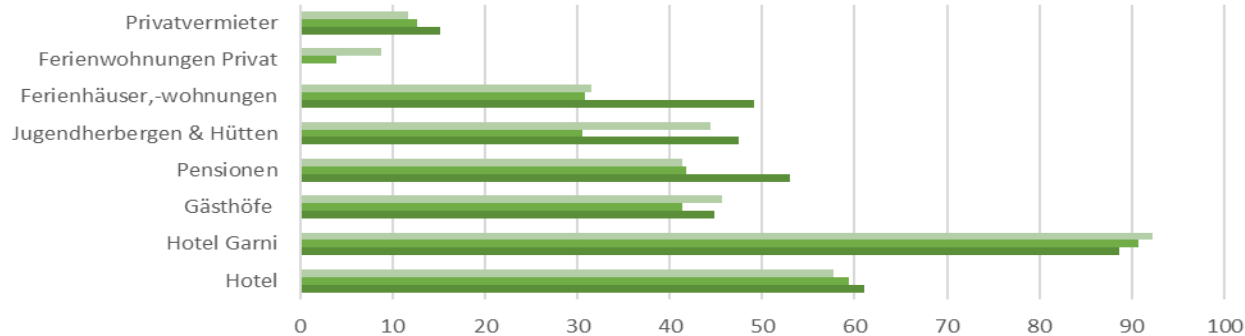


■ 2019	5.703	3.740	1.125	0
■ 2022	6.838	4.031	1.035	92
■ 2023	6.693	4.389	947	201
— Aufenthaltsdauer	2,8	1,8	4,8	7,2

■ 2019 ■ 2022 ■ 2023 — Aufenthaltsdauer

## Auslastung nach Kategorie in % für September 2023 im Jahresvergleich 2023-2022 zu 2019

### Bettenauslastung in % nach Kategorie September



	Hotel	Hotel Garni	Gästhöfe	Pensionen	Jugendherbergen & Hütten	Ferienhäuser,-wohnungen	Ferienwohnungen Privat	Privatvermieter
■ 2023	57,7	92,3	45,6	41,3	44,4	31,5	8,7	11,7
■ 2022	59,4	90,8	41,4	41,8	30,6	30,8	3,9	12,6
■ 2019	61,1	88,7	44,8	53	47,5	49,1	0	15,2

■ 2023 ■ 2022 ■ 2019

## Ankünfte und Übernachtungen der Nationalen und Internationalen Gäste

