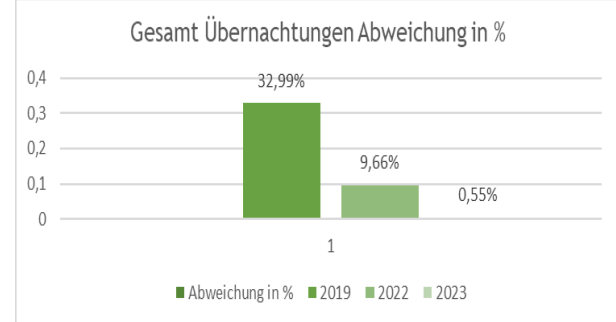
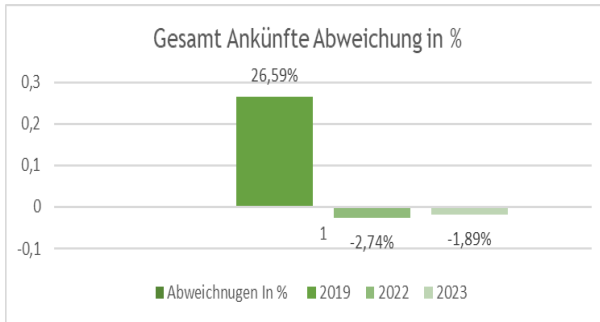
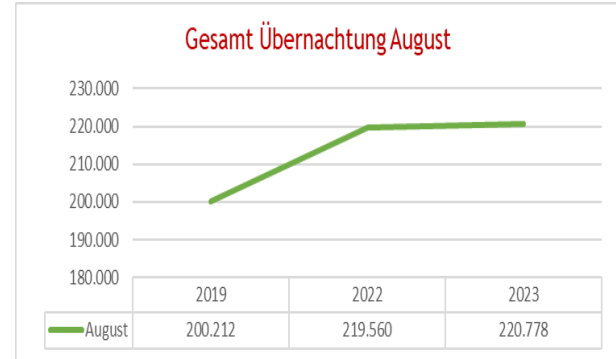
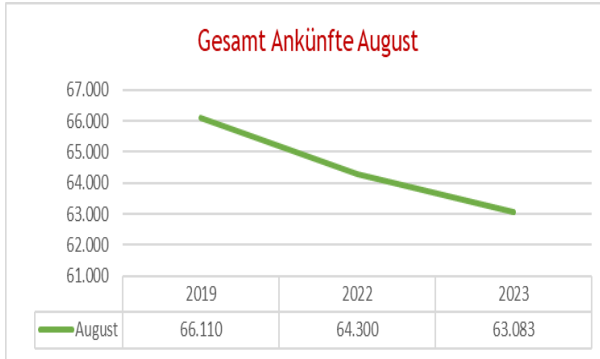


Garmisch  
Partenkirchen



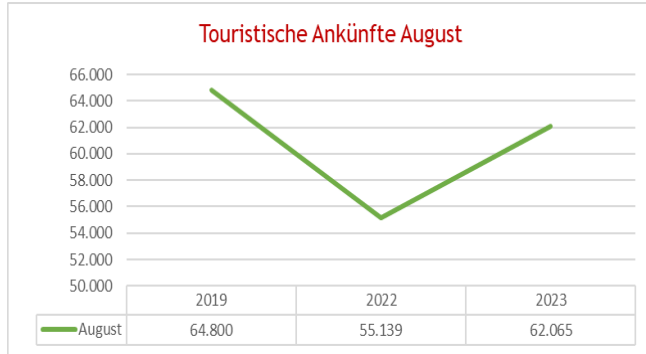
# Touristische Zahlen für August 2023

## Gesamt Zahlen für August 2023 im Vergleich 2023-2022 zu 2019

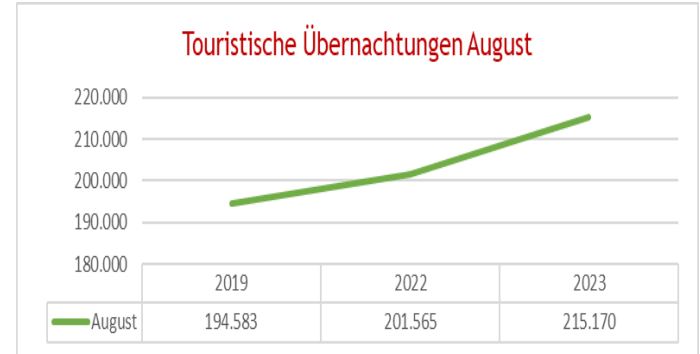


## Touristische Zahlen für August 2023 im Vergleich 2023-2022 zu 2019

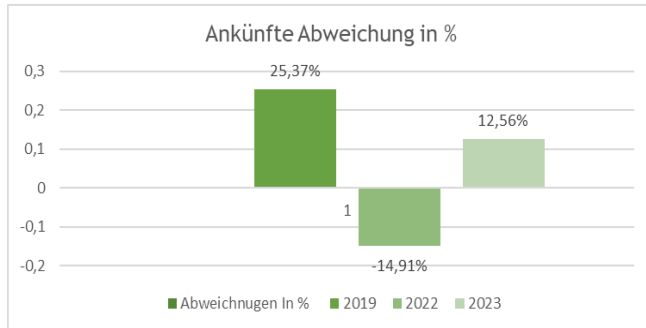
### Touristische Ankünfte August



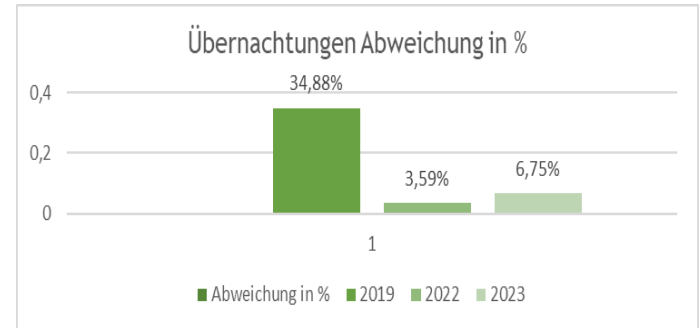
### Touristische Übernachtungen August



### Ankünfte Abweichung in %

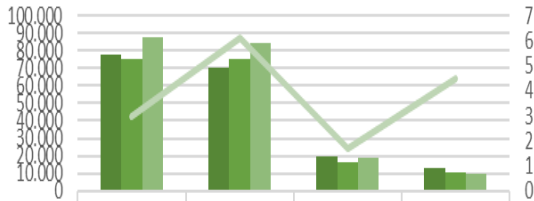


### Übernachtungen Abweichung in %



## Übernachtungszahlen für August 2023 im Jahresvergleich 2023-2022 zu 2019

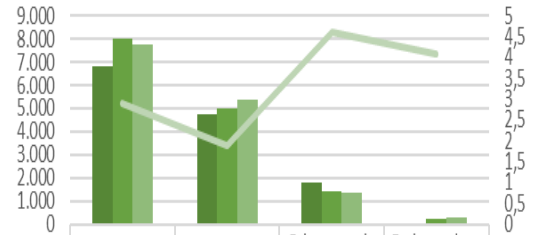
### Übernachtung nach Kategorie



Kategorie	2019	2022	2023	Aufenthaltsdauer
Hotel	77.690	75.317	87.395	3
Ferienhäuser -& wohnungen	70.552	75.317	84.157	6,1
Jugendherbe rgen & Hütten	19.876	16.264	19.164	1,7
Pensionen	13.135	10.786	9.726	4,5

■ 2019 ■ 2022 ■ 2023 — Aufenthaltsdauer

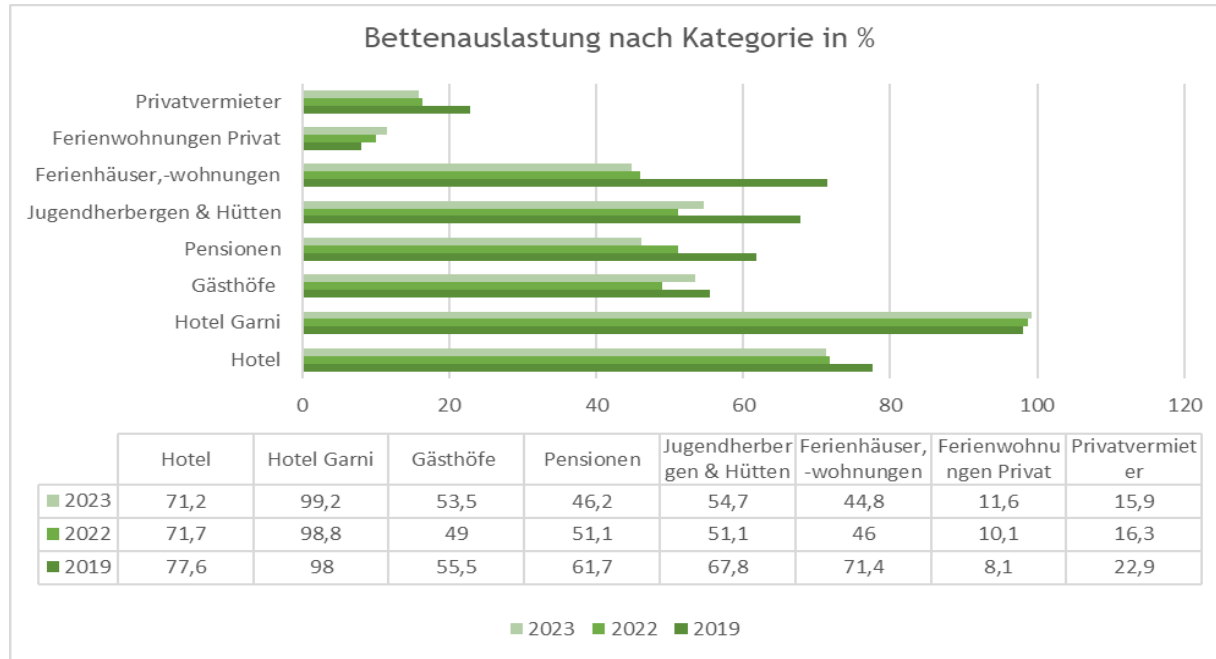
### Übernachtung nach Kategorie



Kategorie	2019	2022	2023	Aufenthaltsdauer
Hotel Garmisch	6.801	8.011	7.758	2,9
Gasthöfe	4.751	4.974	5.350	1,9
Privatvermie ter	1.769	1.389	1.344	4,6
Ferienwohnu ngen privat	10	244	276	4,1

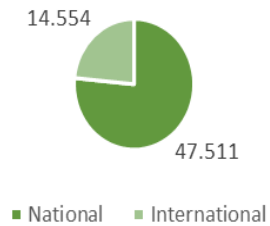
■ 2019 ■ 2022 ■ 2023 — Aufenthaltsdauer

## Auslastung nach Kategorie in % für August 2023 im Jahresvergleich 2023-2022 zu 2019



## Ankünfte und Übernachtungen der Nationalen und Internationalen Gäste

### Ankünfte



### Übernachtungen

