

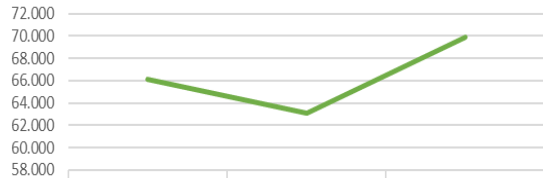
Garmisch  
Partenkirchen



# Touristische Zahlen für August 2024

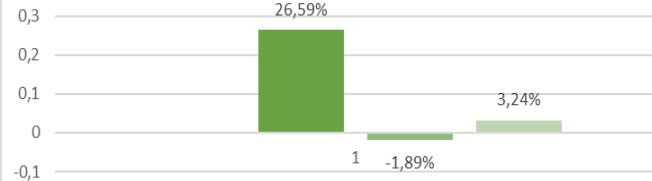
## Gesamt Zahlen für August 2024 im Vergleich 2024-2023 zu 2019

### Gesamt Ankünfte August



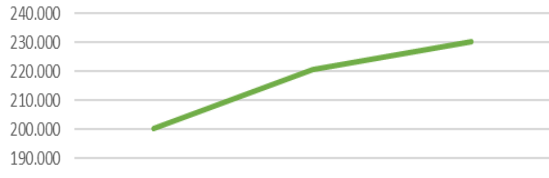
Jahr	2019	2023	2024
Gesamt Ankünfte August	66.110	63.083	69.865

### Gesamt Ankünfte Abweichung in %



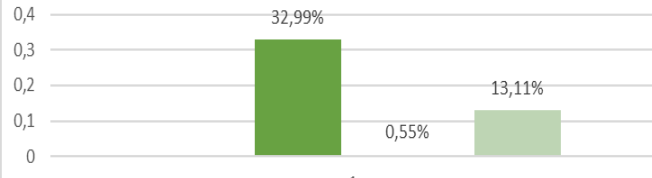
■ Abweichungen in % ■ 2019 ■ 2023 ■ 2024

### Gesamt Übernachtung August



Jahr	2019	2023	2024
Gesamt Übernachtung August	200.212	220.778	230.207

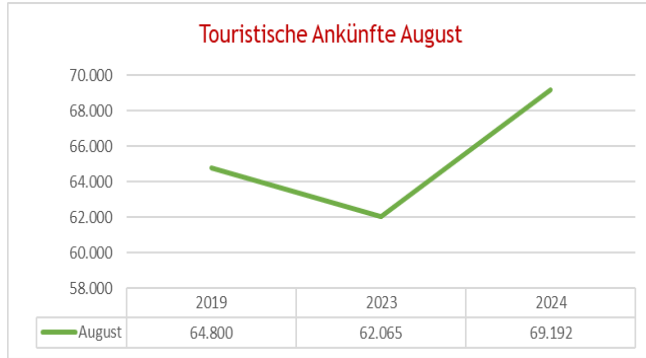
### Gesamt Übernachtungen Abweichung in %



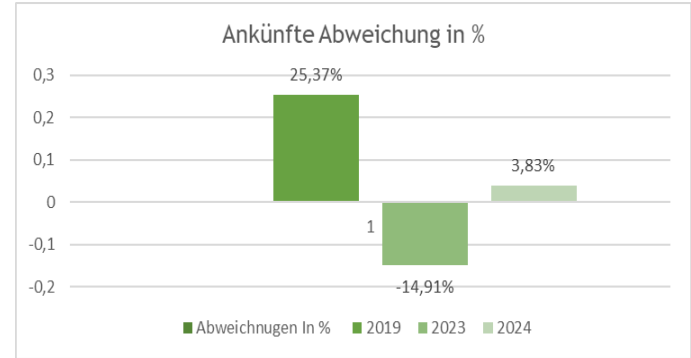
■ Abweichung in % ■ 2019 ■ 2023 ■ 2024

## Touristische Zahlen für August 2024 im Vergleich 2024-2023 zu 2019

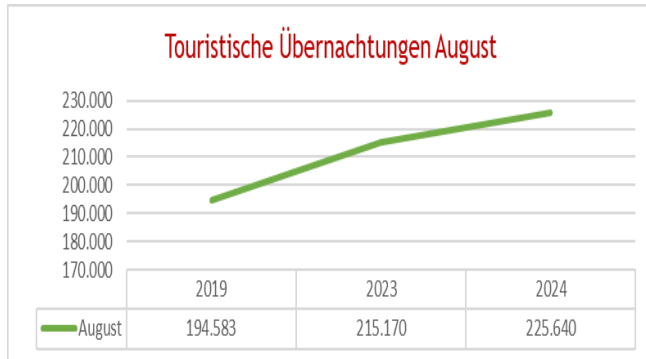
### Touristische Ankünfte August



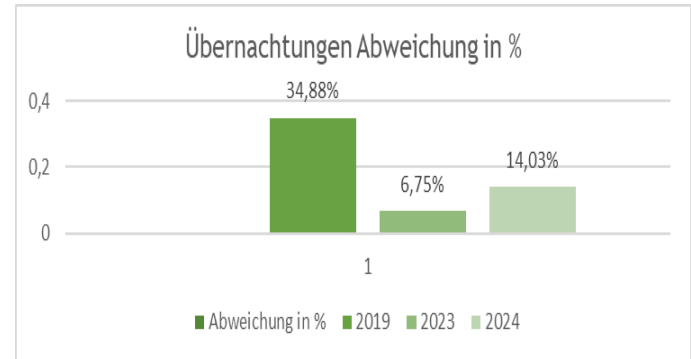
### Ankünfte Abweichung in %



### Touristische Übernachtungen August

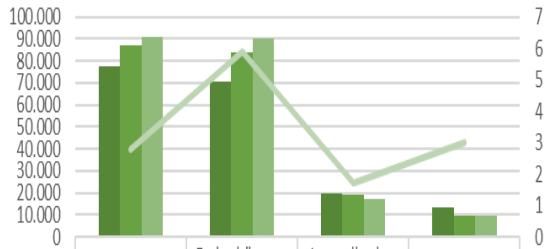


### Übernachtungen Abweichung in %



## Übernachtungszahlen für August 2024 im Jahresvergleich 2024-2023 zu 2019

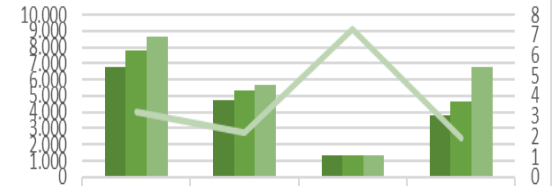
### Übernachtung nach Kategorie August



	Hotel	Ferienhäuser,- wohnungen	Jugendherber- gen & Hütten	Pensionen
■ 2019	77.690	70.552	19.876	13.135
■ 2023	87.395	84.157	19.164	9.726
■ 2024	90.809	90.166	17.288	9.420
— Aufenthaltsdauer	2,8	5,9	1,7	3

■ 2019 ■ 2023 ■ 2024 — Aufenthaltsdauer

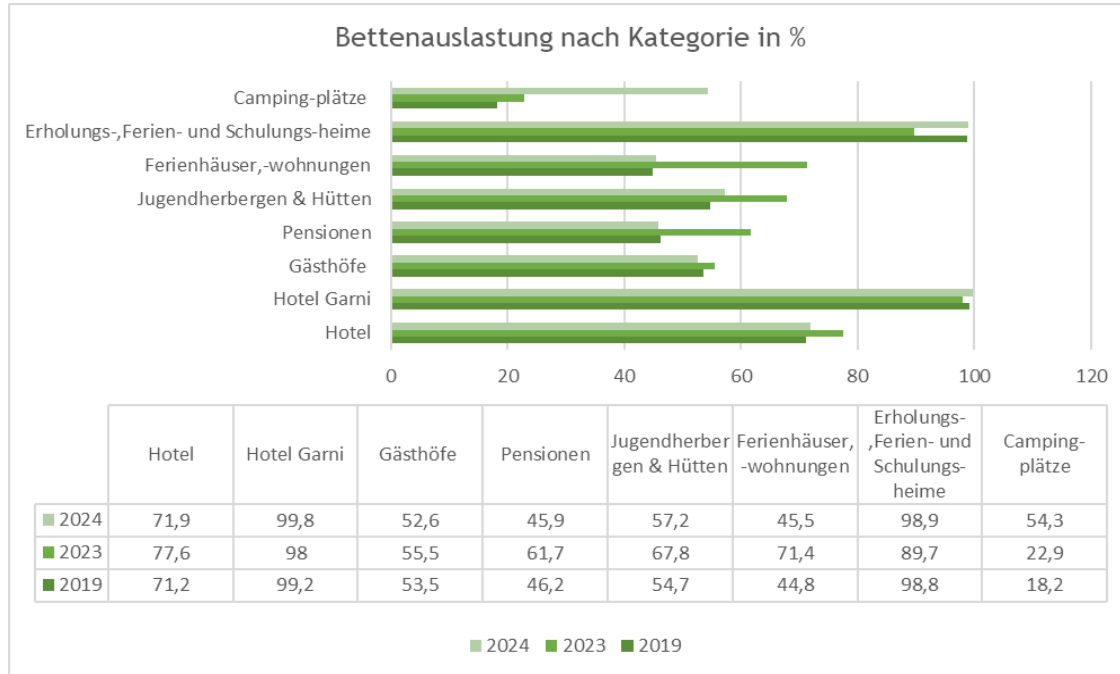
### Übernachtung nach Kategorie August



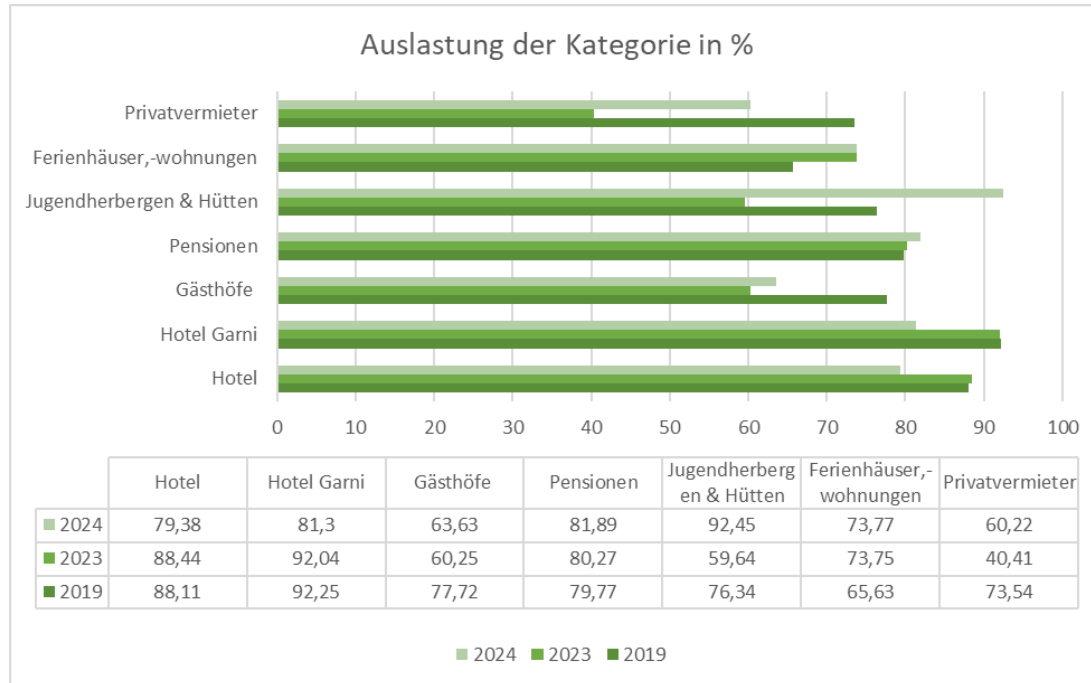
	Hotel Garni	Gasthöfe	Erholungs-, Ferien- und Schulungs- heime	Camping- plätze
■ 2019	6.801	4.751	1.302	3.785
■ 2023	7.758	5.350	1.344	4.613
■ 2024	8.683	5.712	1.386	6.743
— Aufenthaltsdauer	3,2	2,2	7,3	1,9

■ 2019 ■ 2023 ■ 2024 — Aufenthaltsdauer

## Bettenauslastung nach Kategorie in % für August 2024 im Jahresvergleich 2024-2023 zu 2019



## Auslastung der Kategorie in % August



## Ankünfte und Übernachtungen der Nationalen und Internationalen Gäste

