

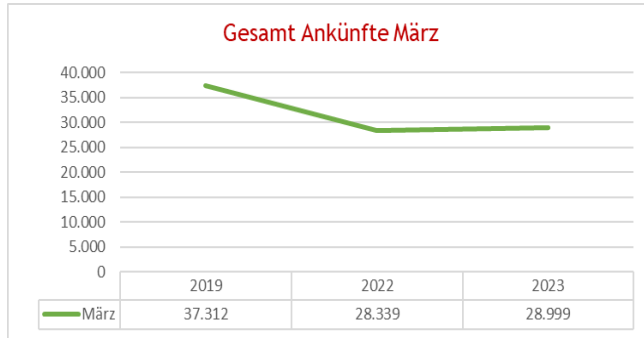
Garmisch  
Partenkirchen



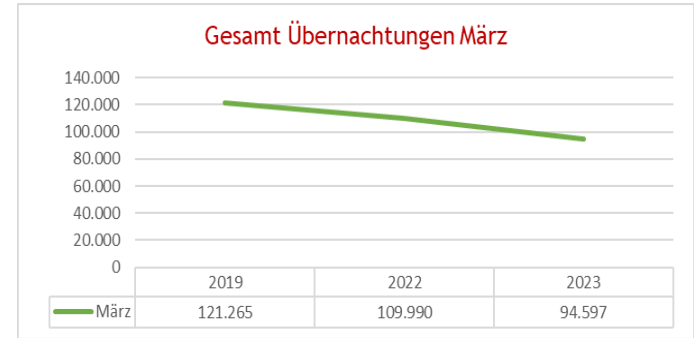
# Touristische Zahlen für März 2023

## Gesamt Zahlen für März 2023 im Jahresvergleich 2023-2022 zu 2019

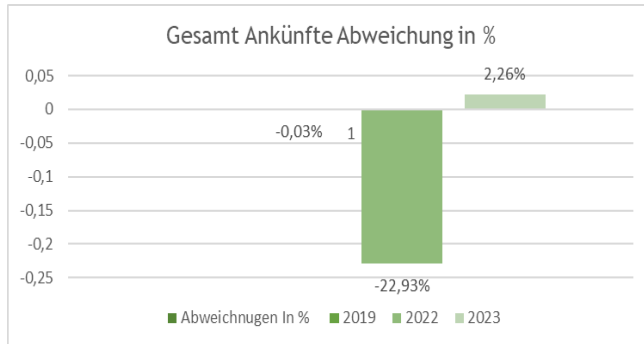
### Gesamt Ankünfte März



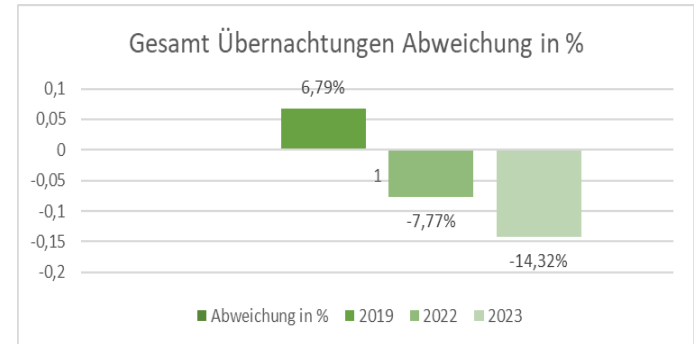
### Gesamt Übernachtungen März



### Gesamt Ankünfte Abweichung in %

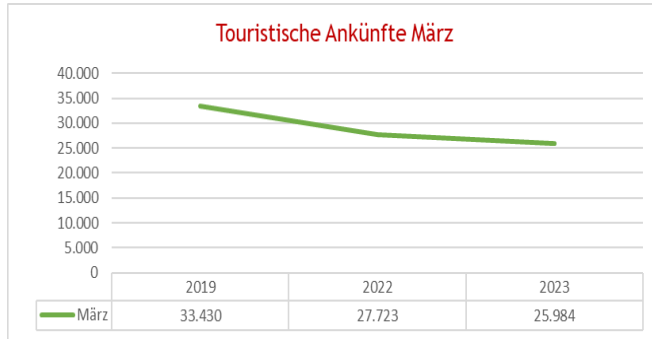


### Gesamt Übernachtungen Abweichung in %

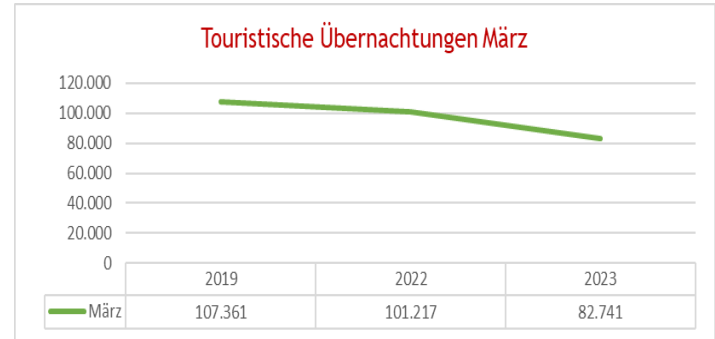


## Touristische Zahlen für März 2023 im Jahresvergleich 2023-2022 zu 2019

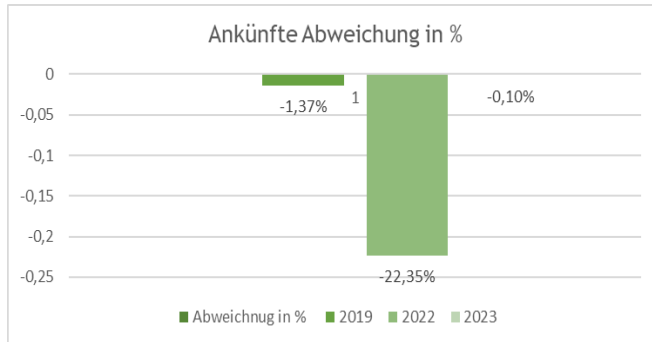
### Touristische Ankünfte März



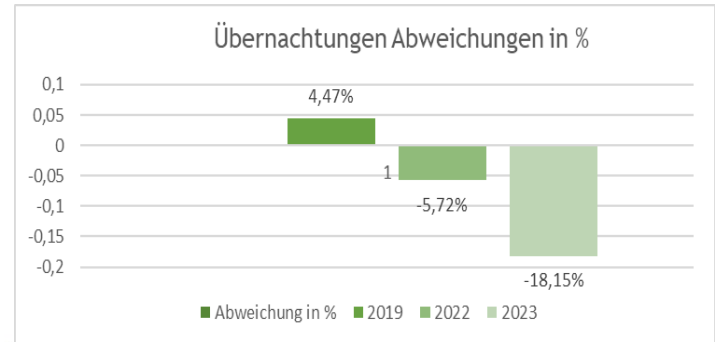
### Touristische Übernachtungen März



### Ankünfte Abweichung in %

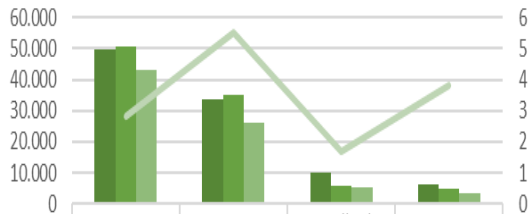


### Übernachtungen Abweichungen in %



## Zahlen für März 2023 im Jahresvergleich 2022-2023 zu 2019

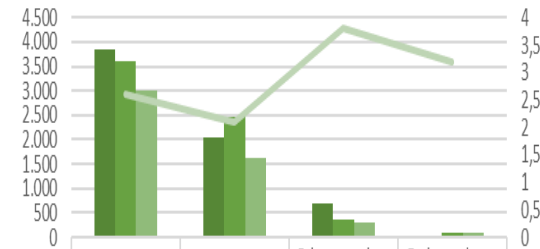
### Übernachtungen nach Kategorie März



■ 2019	49.484	33.615	10.069	6.298
■ 2022	50.797	34.864	5.724	4.619
■ 2023	43.061	26.180	5.209	3.265
— Aufenthaltsdauer	2,8	5,5	1,7	3,8

■ 2019 ■ 2022 ■ 2023 — Aufenthaltsdauer

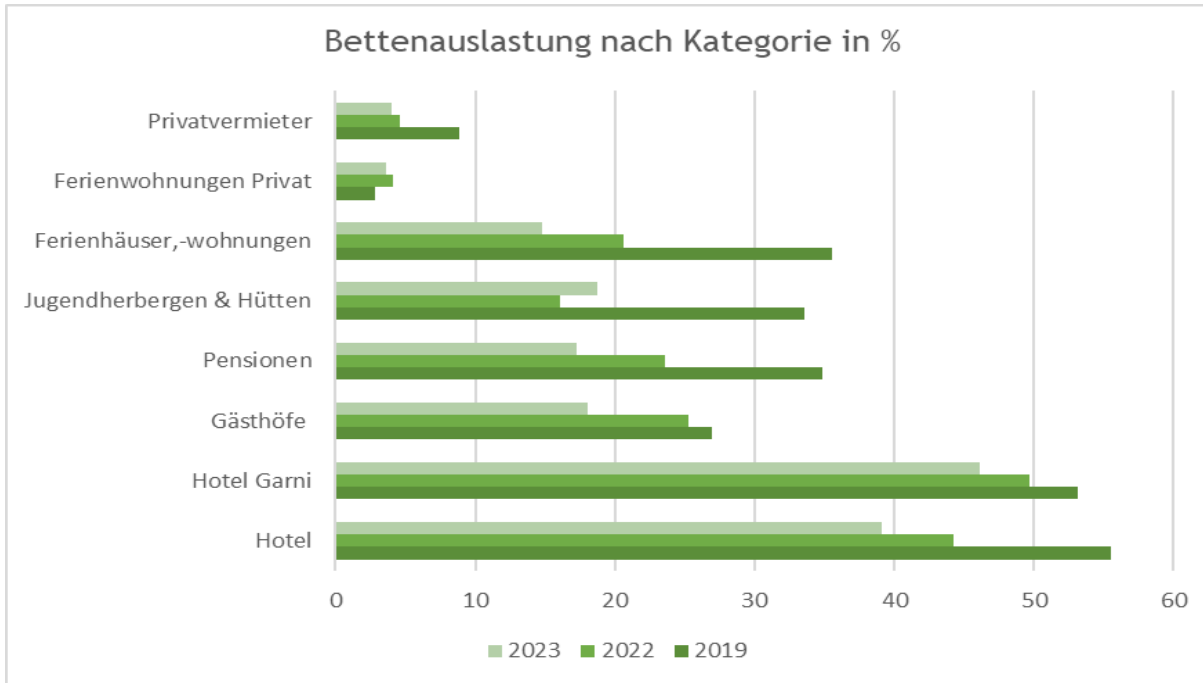
### Übernachtungen nach Kategorie März



■ 2019	3.850	2.035	697	0
■ 2022	3.594	2.470	364	98
■ 2023	3.008	1.621	306	91
— Aufenthaltsdauer	2,6	2,1	3,8	3,2

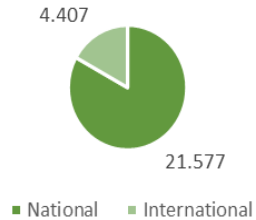
■ 2019 ■ 2022 ■ 2023 — Aufenthaltsdauer

Auslastung nach Kategorie in %  
für März 2023 im Jahresvergleich 2023-2022 zu 2019



## Ankünfte und Übernachtungen der Nationalen und Internationalen Gäste

Ankünfte-März 2023



Übernachtungen-März 2023

